



FACULTÉ
THÉOLOGIE
Université Catholique
de Lille 1875



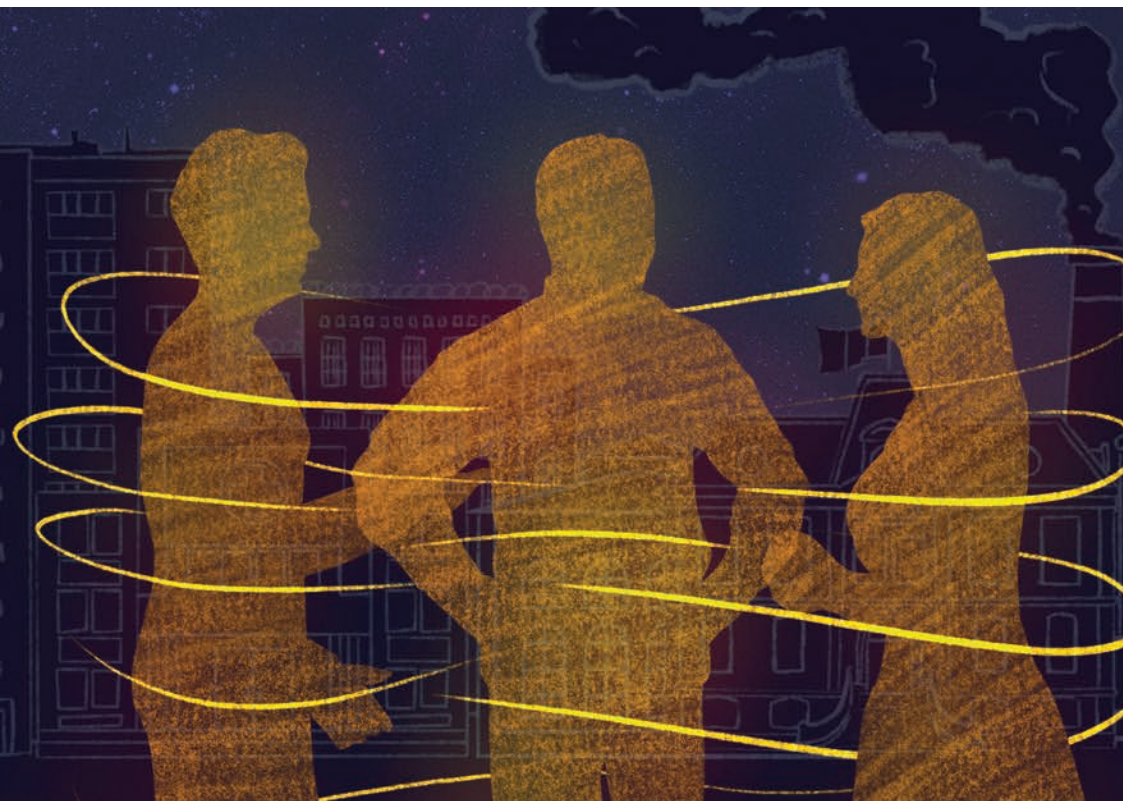
Colloque

La force transformatrice de l'empathie

Par Olivier Bonnewijn, Sophie Izoard, Cathy Leblanc,
Giulio de Ligio, Pedro Valinho Gomes

Judi 12 et vendredi 13
mars 2026

*Présentiel et visioconférence
Ouvert à tous sur inscription*





Colloque

La force transformatrice de l'empathie

Dans un monde paradoxal caractérisé par une connectivité sans précédent et des fractures sociales grandissantes, des guerres, une violence accrue à tous niveaux, des crises environnementales et migratoires, l'empathie émerge comme une ressource non seulement souhaitable, mais également nécessaire (Rifkins, 2011) au niveau éthique et spirituel, c'est-à-dire au niveau de l'interaction des libertés humaines. Émotion première (Stein, 1917), l'empathie est une capacité infiniment précieuse pour la formation des consciences et des citoyens. Elle anime leur discernement en vue d'une prise de décision bienveillante éclairée par une large richesse sémantique (Nussbaum, 2011). Force de compréhension mutuelle, elle perçoit chacun dans sa singularité, améliore la communication et stimule la collaboration créative. En germe en tout humain, elle s'apprend et se cultive aux différents âges de l'existence. Elle contribue à tisser les liens sociaux et à (re)connecter les humains entre eux. Qui peut le meilleur peut le pire ! Détournée de sa vocation, l'empathie peut être utilisée comme un outil pernicieux de manipulation et d'emprise, tant au niveau collectif qu'individuel. Elle peut également biaiser et piéger le jugement éthique en accordant une place démesurée à certaines catégories de personnes. Mal comprise, elle devient sélective jusqu'à l'injustice et par conséquent, promotrice de nouvelles inégalités. « Ce sont les plus lointains qui payent votre amour du prochain ; et quand vous n'êtes que cinq ensemble, vous en faites toujours mourir un sixième » (Nietzsche, 1885).

Dans un premier temps, le colloque considère la force transformatrice de l'empathie sous l'angle des neurones, du psychisme et de la liberté humaine. Il déploie ensuite sa réflexion philosophique et théologique dans la direction socio-politique. Dans un troisième temps, il considère l'empathie dans sa dynamique plus spirituelle, présente au coeur de différentes formes d'engagements. En croisant ces perspectives, le colloque se propose d'explorer les mécanismes, les enjeux et les stratégies de l'empathie pour en faire un levier de transformation féconde pour nos sociétés du XXI^e siècle.

Programme

Jeudi 12 mars

9h-12h45

L'empathie comme force de transformation personnelle

- 9h15 Mot d'accueil par **Patrick Scaufaire** (Recteur de l'UCLille)
- 9h30 Introduction - **Sophie Izoard et Olivier Bonnewijn** (UCLille)
- 9h45 *Les neurones miroirs et les neurones échos* - **Bruno Lenne** (NEURETHIC-Lab, UCLille)
- 10h15 *Empathie émotionnelle et empathie cognitive* - **Dominique Struyf** (Pédopsychiatre, Bruxelles)
- 10h45 Débat
- 11h30 *L'empathie pierre de touche de notre humanité. Le débat entre Edith Stein et Max Scheler* - **Cathy Leblanc** (UCLille)
- 12h *Empathie, délibération éthique et discernement spirituel* - **Olivier Bonnewijn** (UCLille)
- 12h30 Débat

14h15-20h

L'empathie comme force de transformation politique et sociale

- 14h15 *L'empathie citoyenne* - **Giulio de Ligio** (UCOuest)
- 14h45 *L'empathie hospitalière* - **Laetitia Calmeyn** (Collège des Bernardins)
- 15h15 *L'empathie sociale* - **Dominique Greiner** (ICParis, Groupe Bayard)
- 15h45 Débat et pause
- 18h Conférence : *L'empathie, ferment de la démocratie* - **Olivier De Schutter**, Rapporteur spécial de l'ONU sur l'extrême pauvreté et les Droits de l'Homme (UCLouvain, Sciences Po Paris) en dialogue avec **Andrew Glencross**, Directeur d'Espol

Vendredi 13 mars

9h15-12h45

L'empathie au coeur de l'engagement spirituel

- 9h15 *L'empathie dans les spiritualités orientales et chrétiennes* - **Yves Vendée** (UCLille)
- 9h45 *L'empathie au coeur des existences et de leurs crises* - **Pedro Valinho Gomes** (UCLille)
- 10h15 Débat
- 11h15 *Empathie et accompagnement dans le travail social* - **Véronique Devise** (ancienne présidente du Secours catholique, Chaire Jean Rodhain Lille)
- 11h45 *Empathie et bien commun : l'apport de Dillexit te* - **Sophie Izoard** (UCLille)

Infos pratiques

RENSEIGNEMENTS ET INSCRIPTIONS :

<https://theologie-catholille.fr/evenements/>

Gratuit - ouvert à tous.





**Université
Catholique
de Lille** 1875

150

ans

1875

2025

Faculté de Théologie

60 boulevard Vauban
CS 40109 - 59016 Lille Cedex
03 20 13 41 57
theologie@univ-catholille.fr

<https://theologie-catholille.fr>



INSTITUT CATHOLIQUE DE LILLE (ICL), ASSOCIATION 1875 RECONNUE D'UTILITE PUBLIQUE
ET ETABLISSEMENT D'ENSEIGNEMENT SUPERIEUR PRIVE D'INTERET GENERAL (EESPIG)
60 BOULEVARD VAUBAN • CS 40109 • 59016 LILLE CEDEX • FRANCE • SIRET 775 624 240 000 13 • CODE APE 8542 Z
N° TVA Intracommunautaire FR 66 775 624 240 • Organisme de formation, enregistré sous le n°31 59 00468 59
Cet enregistrement ne vaut pas agrément de l'état.