

CHAMPIONNAT DE FRANCE Promotion Nationale Réservoir SOCOURT samedi 2 Mai 2026



Les Réservoirs de la Moyenne Moselle

88130 SOCOURT



GPS Moselle



Réservoirs
Moyenne Moselle

Cette Compétition se déroulera sur le nouveau réservoir de Socourt

Présentation

Les Réservoirs de la Moyenne Moselle et le GPS Moselle sont heureux de vous accueillir le samedi 2 mai 2026 pour le championnat de France Promotion Nationale Réservoir.

Vous trouverez ci-après tous les renseignements utiles et nécessaires pour préparer au mieux un événement dont nous mesurons l'importance pour chacun d'entre vous.
En cas de doutes ou d'interrogations de votre part, n'hésitez pas à nous contacter

Pendant la durée de l'épreuve, le jury habilité à régler tout problème et/ou à recueillir des réclamations sera constitué sur place, par un responsable du club organisateur, le responsable de l'organisation et un arbitre désigné sur place.

Inscription et tarifs

Chaque compétiteur devra donner le nom de son arbitre accrédité par la FFPS lors de l'inscription en ligne à raison d'un arbitre pour 2 compétiteurs. S'il ne l'a pas fait ou si ce dernier a changé, il doit le signaler à l'organisateur au plus tard 8 jours avant l'épreuve.

L'inscription se fera sur la billetterie HelloAsso du GPS Moselle :

<https://www.helloasso.com/associations/gps-moselle/evenements/pn-socourt-1>

- **33€** pour les compétiteurs arbitre inclus. Ce tarif comprend les droits de pêche de 25€ et le supplément repas chaud pour 8€

En Option, vous pouvez réserver :

- **Le repas du samedi soir** pour **16€**. N'oubliez pas votre arbitre
- **Le repas du samedi midi de vos accompagnant(e)s** pour **16€**

Informations pratiques

Cette compétition sera ouverte à 32 compétiteurs et se déroulera sur le nouveau réservoir en 8 manches de 45 minutes. Vous disposerez de 20 minutes entre chaque manche. Sur les 8 manches, 3 se dérouleront en barque.

Le commissaire ne sera pas présent dans la barque, les 2 compétiteurs s'auto-contrôleront.

Le repas du midi sera pris à table, à l'abri dans le chalet et au chaud

La pêche sera interdite trois jours francs avant l'épreuve, aux compétiteurs ainsi qu'aux arbitres, soit à compter du 29 avril inclus.

Le réservoir sera totalement fermé à la pêche le vendredi 1^{er} mai, un jour avant la compétition

- Superficie du réservoir : 3,5 hectares
- Profondeur maximale : 5 mètres
- Espèces présentes : arcs triploïdes de 600 g à 2,5 kg.
- Taille moyenne observée en compétition : 47 à 48 cm.
- Plus gros poissons en compétition : 60-65 cm voire 70 cm (novembre 2025)
- Peuplement minimum garanti : environ 400 kg/hectare

Le programme

Lever du soleil à 6h12, coucher du soleil à 20h51 le 2 mai 2026 à Socourt

VENDREDI 1^{er} mai 2026

18h00 : Affichage des rotations d'après le tirage au sort effectué

SAMEDI 2 mai 2026

6h45 : Café/brioche et contrôle des licences.

7h30 : distribution du matériel aux commissaires (feuilles de marque, goulottes) et briefing arbitres et compétiteurs

7h45 : départ sur les postes.

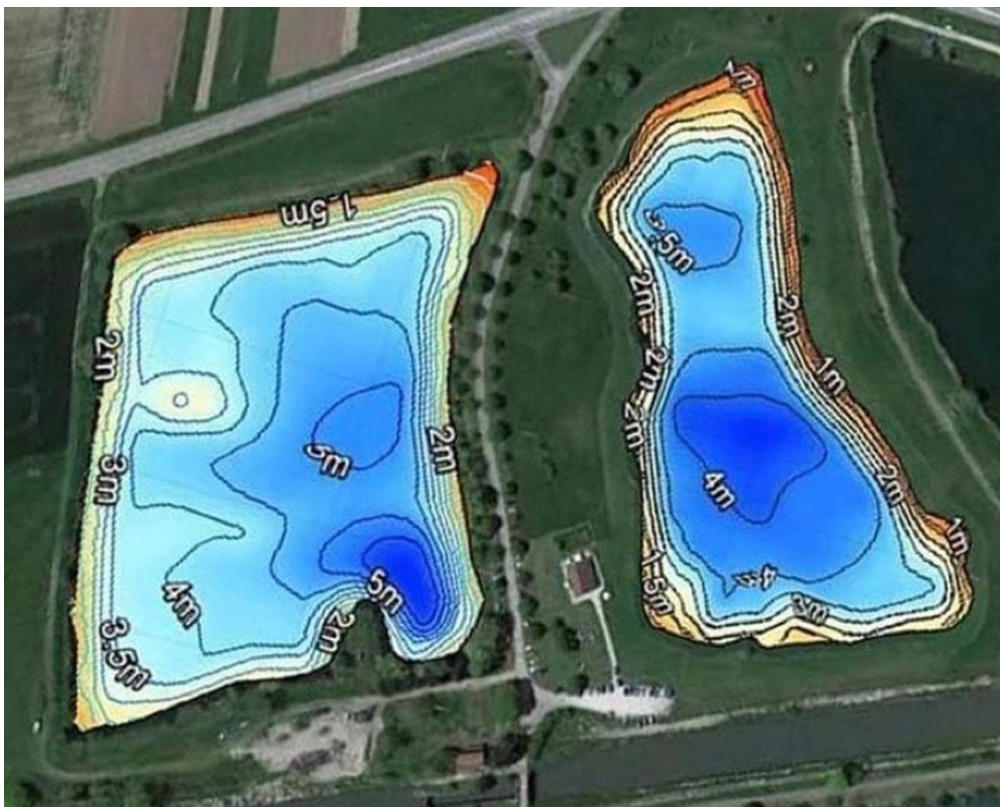
- 08h00 - 08h45 : manche 1
- 09h05 - 09h50 : manche 2
- 10h10 - 10h55 : manche 3
- 11h15 - 12h00 : manche 4

12h15 – 14h00 : Repas pris en commun au chalet

- 14h15 - 15h00 : manche 5
- 15h20 - 16h05 : manche 6
- 16h25 - 17h10 : manche 7
- 17h30 - 18h15 : manche 8

19h00 : Annonce des résultats

Total du temps de pêche par pêcheur : 6 heures



L'hébergement

Gîtes

- Lodges Communaux de SOCOURT : Capacité : 3 gîtes de 4 personnes et une péniche pour 4 personnes. Contact : Deborah 03.29.38.82.77 (Ma-Me-Je) socourt.fr
- Gîtes Communaux de SOCOURT : Capacité : 1 gîte de 2 personnes, 1 gîte de 4 personnes Contact : Madame Gisèle MARTINET (03.29.38.12.12)
- Gîte à Florémont (5 km) : Le Loft - capacité 5 personnes : 1 lit double et 3 lits simples / Le Cosy – capacité 6 personnes : 2 lits doubles et 2 lits simples - Contact : Mme Lynda CRANCEE (06.36.89.30.73)
- Gîtes Des Remparts – CHARMES (5 km) Marie et Gérard MANSUY 10 Place de l'Espée - 88130 CHARMES (06.09.02.38.10 - 06.18.15.14.80) gitedesremparts@yahoo.fr
- Gîte du VERGER à VAUDIGNY 54740 (9 km) 4 chambres de 2 personnes Contact : Madame HUSSON (03.83.52.40.02) <http://www.gites-de-france.com/location-vacances-Vaudigny-Gite-Gite-Du-Verger-54G42.html>
- Gîte Le POULLAILLER à CHAMAGNE 88130 (9 km) 2 chambres de 2 personnes Catherine et Aimé LABEYS 88 rue des Prairies 88130 CHAMAGNE Contact: (03.29.35.50.34 - 08.25.70.07.08) <http://www.gites-de-france.com/location-vacances-Chamagne-Gite-Le-Poullailler88G4037.html>
- Gîte de CRANTENOY 54740 (10 km) 4 chambres de 2 personnes Contact pour réservation : (03.83.23.49.50) <http://www.gites-de-france.com/location-vacances-Crantenoy-Gite-54G140.html>
- Gîte Rural M. LEHIR – VINCEY (10 km) 3 épis Émilie et Grégoire LEHIR - Rue du 11 Novembre - 88450 VINCEY (06.06.59.23.47) gregoire.lehir@wanadoo.fr
- Gîte Rural – VINCEY (10 km) Mme CHEVROT - 88130 VINCEY (08.25.70.07.08)
- Gîte Rural – PORTIEUX (10 km) Ancien moulin à eau, 3 épis Mme Reine DAGNEAUX - 10, Rue Des Arts - La Verrerie de Portieux - 88330 PORTIEUX (03.29.67.35.76)
- Gîte de LANEUVILLE devant BAYON 54740 (11 km) 4 chambres de 2 personnes Contact : Madame BARBEZAN tel : 03 83 72 87 94 – 06 83 86 50 95 <http://www.gites-de-france.com/location-vacances-Laneuveville-devant-bayon-Gite54G275.html>
- Gîtes du Pilan à la VERRERIE DE PORTIEUX (13 km) : Capacité d'accueil : 12 à 15 personnes Contact : Monsieur Denis DAGNEAUX - 10 rue des Arts - 88330 LA VERRERIE DE PORTIEUX – (03.29.67.35.76)
- Gîte Haut Clos de Brabant – AMBACOURT (14 km) Claudine et Gérard BRABANT - 70 Rue de Bellevue - 88500 AMBACOURT contact@haut-clos-de-brabant.fr
- Gîte de France à MORIVILLE (16 km) : Les Lilas et Laurier 2 épis Capacité d'accueil : 5 personnes (2 épis - 68 m2) rue de l'Eglise - 88330 MORIVILLE (03.29.65.59.99) <https://www.location-gites-vosges.fr/fr/location/locations-gites-moriville-laurier-h88g002877>
- Gîte Rural de VAUBEXY (17 km) 14 Rue Coué - 88500 VAUBEXY (08.25.70.07.08)
- Gîte Rural - HADIGNY-LES-VERRIERES (20 km) Michel et Dominique MARTIN - 3, Rue Joseph Picoux - 88330 HADIGNY LES VERRIERES (03.29.65.52.87 / 06.06.65.48.18) mma427@hotmail.com - <http://gitye-hadigny.wmi.fr>
- Meublé Tourisme – THAON LES VOSGES (20 km) Christine THIEBAUT - Route de Domèvre - 88150 THAON LES VOSGES (06.84.52.18.37) c.thiebaut39@laposte.net

- Gîte TEREL - 3 épis – CAPAVENIR VOSGES (20 km) Meublé Tourisme Daniel TEREL - 12 rue Frédéric Chopin - 88150 CAPAVENIR VOSGES terel.daniel@orange.fr (03.29.30.46.28 - 06.09.98.59.92)
- Gîte Rural – REHAINCOURT (20 km) Meublé Tourisme – 4 clés Hervé JOURDE - 281 Route de Passoncourt - 88330 REHAINCOURT (06.85.42.39.50 - 03.29.65.56.86) hervejourde@gmail.com
- Gîte à DOMEVRE-SUR-DURBION (25 km) : Capacité d'accueil : 3 à 4 personnes maximum. Contact : Jean-Luc WEBER, 12 rue de la Creuse - 88330 DOMEVRE-SUR-DURBION (03.29.31.54.10. - 06.86.83.88.35) jeanluc.web@orange.fr

Chambres d'hôtes

- PENICHE POPOV – CHARMES (5 km) Daniel BERTRAND - Port de plaisance – Bateau POPOV 88130 CHARMES (06.80.84.56.35)
- CAB'HÔTES – CHARMES (5 km) M. PIERRON Joël Port de Plaisance – Bateau Southern Comfort - 88130 CHARMES (06.82.14.89.09) cabhtotes@gmail.com
- LA DESIREE – CHARMES (5 km) Mme MAILLE Jeannette Rue de la Grande Haye - 88130 CHARMES (09.67.50.68.69)
- CHEZ LA MOOM – BAINVILLE AUX MIROIRS (6 km) BAINVILLE aux MIROIRS 54290 3 Chambres avec 1 lit double Madame Monique BOUKO (09 67 14 91 54)
- AUBERGE LES TEMPLIERS (7 km) : Madame J. HAMANN 13, Chemin de Xugney – 88130 RUGNEY (03.29.38.14.24). www.auberge-les-templiers.com
- KAYROS – RUGNEY (7 km) 1 Chemin de Xugney 88130 RUGNEY (06.87.58.01.47) Kayros.rugney@yahoo.fr
- LE CASTELDO – CHATEL SUR MOSELLE (10 km) Hébergement Pêche Nathalie et Jean Paul DOBEL - 3, Rue de l'Eglise - 88330 CHATEL SUR MOSELLE (06.03.50.08.17 - 03.29.67.11.88)
- NID COSY DES VOSGES – CHATEL SUR MOSELLE (10 km) 25, Route d'Hadigny - 88330 CHATEL SUR MOSELLE (07.83.03.44.68) contact@nid-cosy.fr
- AUX COEURS DE MARIE – SERCOEUR 30 (km) Marie-Claude Gitzhoffer - 100, route de Châtel - 88600 SERCOEUR (03.29.31.50.62. – 06.08.12.23.97) m.gitzhoffer@orange.fr

Hotels

- HOTEL RESTAURANT LE CARPINIEN ** - CHARMES (5 km) Rue des Capucins - 88130 CHARMES (03.29.38.19.11) www.lecarpinien.com
- HOTEL RESTAURANT LE RELAIS DE VINCEY *** - VINCEY (10 km) Logis de France 3 cheminées 33, Rue de Lorraine - 88450 VINCEY (03.29.67.40.11) www.relaisdevincey.fr
- HOTEL LE MARIGNY – THAON LES VOSGES (20 km) 147 Rue de la Lorraine - 88150 THAON LES VOSGES (03.29.39.14.31)
- HOTEL RESTAURANT DE LA GARE – THAON LES VOSGES (20 km) 115 Avenue des Fusillés - 88150 THAON LES VOSGES (03.29.39.16.75)

Contacts

Michel Folschweiller

06 75 41 22 29

mif@curia.europa.eu

Dominique Barboni

06 19 65 46 98

dominiquebarboni@gmail.com

Louis Felicetti

06 02 34 40 76

fellouis57@gmail.com

Gilbert Walter

06 86 25 40 46

gilbert.walter3@wanadoo.fr

