



PLAN D'ACCÈS AU CAMPUS DU HAVRE

**École de Management
de Normandie**
20, quai Frissard
76087 LE HAVRE Cedex
Tél. : +33 (0)2 32 92 59 99
Fax : +33 (0)2 35 42 11 16
info@em-normandie.fr



EN VOITURE

Depuis l'A13 ou l'A29 :

Continuer sur l'A131 direction Le Havre centre.

Entrer dans Le Havre par le boulevard de Leningrad puis le boulevard Winston Churchill.

Continuer toujours tout droit : quai Colbert, chaussée du 24^e Territorial puis, au 1^{er} feu, prendre à gauche Avenue Vauban jusqu'au rond point et prendre la 4^e sortie direction des Docks Vauban.



EN TRAIN

www.voyages-sncf.com

Paris St Lazare - Le Havre 2h14
Rouen rive droite - Le Havre 56 min



EN TRAMWAY

www.transports-lia.fr

Station de descente « Gares »
Tram A : Grand Hameau direction La Plage
Tram B : Pré Fleuri direction la Plage
Tram A : La Plage direction Grand Hameau
Tram B : La Plage direction Pré Fleuri
Puis 8 min à pied.



EN BUS

www.transports-lia.fr

Ligne 3 direction « Le Grand Hameau »
Ligne 8 direction « Soquence/Gares »
descendre à l'arrêt « Docks Vauban ».

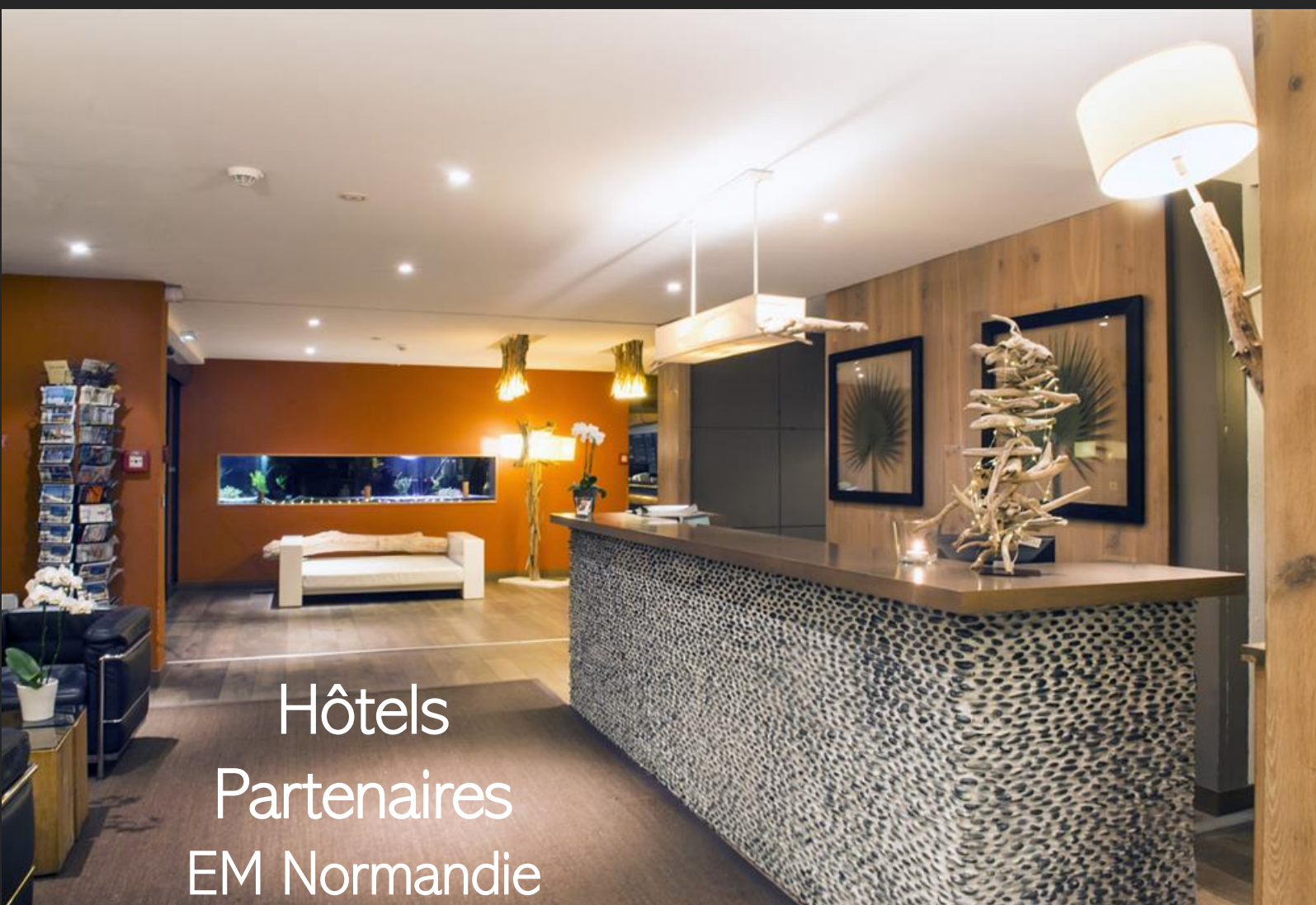


Plus d'infos
em-normandie.com

Du 1^{er} janvier au 31 Décembre 2025



Le Havre



Hôtels
Partenaires
EM Normandie



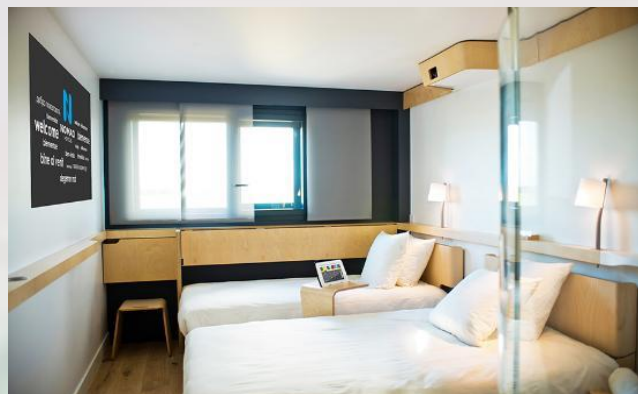
LE HAVRE



HOTEL NOVOTEL

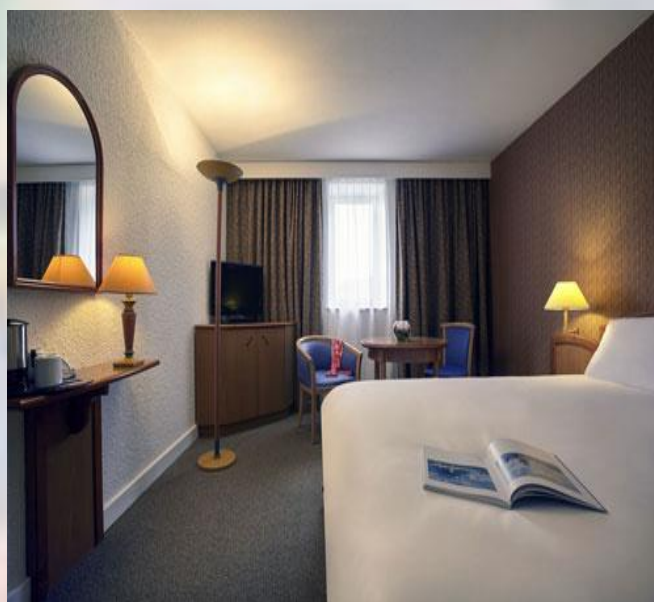
Chambre standard single: **109,60€***

Chambre standard double: **124,60€***



NOMAD

Chambre double: **87,70€***



MERCURE HOTEL - LE HAVRE CENTRE – Bassin du Commerce

Chambre individuelle : **96,60€ ***

Soirée étape : **123,60€ ****

*Chambre + Petit Déjeuner+Taxe de séjour

**Soirée étape (Chambre+ Petit déjeuner+Diner+ Taxe de séjour)



ADAGIO (Appart hôtel, prix à la nuitée)

1-3 nuits: **93,70€****
 4-9 nuits: **69,70€****
 10-27 nuits: **61,70€****
 28+nuits: **50,70€****

Black Out dates : 15/10/2025 au 25/10/2025 Transat Jacques Vabre

ALL SUITES HOTEL (Appart hôtel prix à la nuitée)

Studio Eco 1-6 nuits: **70,50€***
 Studio Eco 7-29 nuits: **68,50€***
 Studio Eco 30 nuits &+: **64,50€***

Studio Standard 1-6 nuits: **75,50€***
 Studio Standard 7-29 nuits: **73,50€***
 Studio Standard 30 nuits &+: **67,50€***

Studio Confort 1-6 nuits: **80,50€***
 Studio Confort 7-29 nuits: **78,50€***
 Studio Confort 30 nuits &+: **74,50€***

Studio Supérieur 1-6 nuits: **85,50€***
 Studio Supérieur 7-29 nuits: **83,50€***
 Studio Supérieur 30 nuits &+: **77,50€***



HOTEL ODALYS CENTRE GARE (Appart hôtel prix à la nuitée)

Studio 1 à 2 personnes 1-4 nuits: **105€***
 Studio 1 à 2 personnes 5-10 nuits: **93€***
 Studio 1 à 2 personnes 11 à 27 nuits: **90€***
 Studio 1 à 2 personnes 28 nuits & +: **79€***

Appartement 2pièces 1-4 nuits: **131€***
 Appartement 2pièces 5-10 nuits: **119€***
 Appartement 2pièces 11-27 nuits: **115€***
 Appartement 2pièces 28 nuits & +: **94€***

**Black Out dates : 20/10/2025 au 25/10/2025 :
 Transat Jacques Vabre**



*Chambre + Petit Déjeuner

** Chambre + Petit Déjeuner+ Taxe de séjour

ADRESSES/CONTACTS

Le Havre

ADAGIO LE HAVRE 66 RUE Aviateur Guerin 76600 Le Havre

h8989@adagio-city.com

02 32 92 97 00

ODALYS CITY LE HAVRE CENTRE GARE 25 cours du Commandant Fratacci 76600 Le Havre

centregare@odalys.fr

02 32 73 73 73

MERCURE LE HAVRE CENTRE Chaussée Georges Pompidou 76600 Le Havre

h0341-rd@accor.com

02 35 19 50 53

NOMAD HOTEL LE HAVRE 5 RUE Magellan 76600 Le Havre

nomad.lehavre@nomad-hotels.com

02 30 30 76 76

ALL SUITES 5-7 place Armand Frémont 76600 Le Havre

lehavre@allsuites-appart.com

02 30 32 39 70

NOVOTEL 20 Cours La Fayette, Quai de Colbert 76600 Le Havre

h5650@accord.com

02 35 19 23 23