

THE MOST TALENTED EUROPEAN HORSES AND RIDERS' D-DAY IN NORMANDY



FEI
EVENTING
EUROPEAN
CHAMPIONSHIP
HARAS DU PIN
2023

9-13 AUGUST 2023
HARAS DU PIN, NORMANDY

Watch live on [FEI.TV](#) | [FEI.ORG](#)

Follow FEI on [Twitter](#) [Facebook](#) [YouTube](#) [Instagram](#)

NORMANDIE

rne
LE DÉPARTEMENT

V&I

Normandie de la
Fédération Française
Équitation

VFFE

GRANDS
ÉVÉNEMENTS

Guide d'accès

ou

Comment venir au Haras du Pin le jour du cross sans stress

FEI EVENTING EUROPEAN CHAMPIONSHIP HARAS DU PIN 2023

I. Notre démarche : Vous accompagner dans votre approche et vous informer sur votre parcours

L'équipe d'USTICA vous remercie de nous rejoindre pour cet événement exceptionnel, dernière étape avant les Jeux Olympiques et Paralympiques Paris 2024. Nous souhaitons que votre séjour en Normandie soit le plus agréable possible.

A. Les panneaux d'information






Le département de l'Orne met en place des panneaux d'information sur un périmètre large autour de la manifestation afin de limiter la circulation des véhicules qui ne viennent pas aux Championnats d'Europe de Concours Complet 2023 au Haras du Pin.



Ces panneaux ont pour objet d'encourager l'utilisation des déviations pour ces publics et donc de décharger les axes privilégiés par nos spectateurs.

B. Les parkings et les couleurs

Une fois dans le périmètre du concours, vous serez guidés par couleur de parkings :

-  Vert : Parkings des visiteurs **AVEC** parking prépayé ;
-  Orange : Parkings des visiteurs **SANS** parking prépayé ;
-  Jaune : Parking V.I.P et Privilège ;
-  Violet : Parking Camping-car **AVEC** pré-réservation
-  Blanc : Parkings Equipes (propriétaires, cavaliers, vétérinaires, team fédéral) + bénévoles, jurys, exposants.

Un sens unique de circulation est organisé afin de pouvoir charger les parkings à partir de deux files de voitures réduisant ainsi votre éventuel temps d'attente.

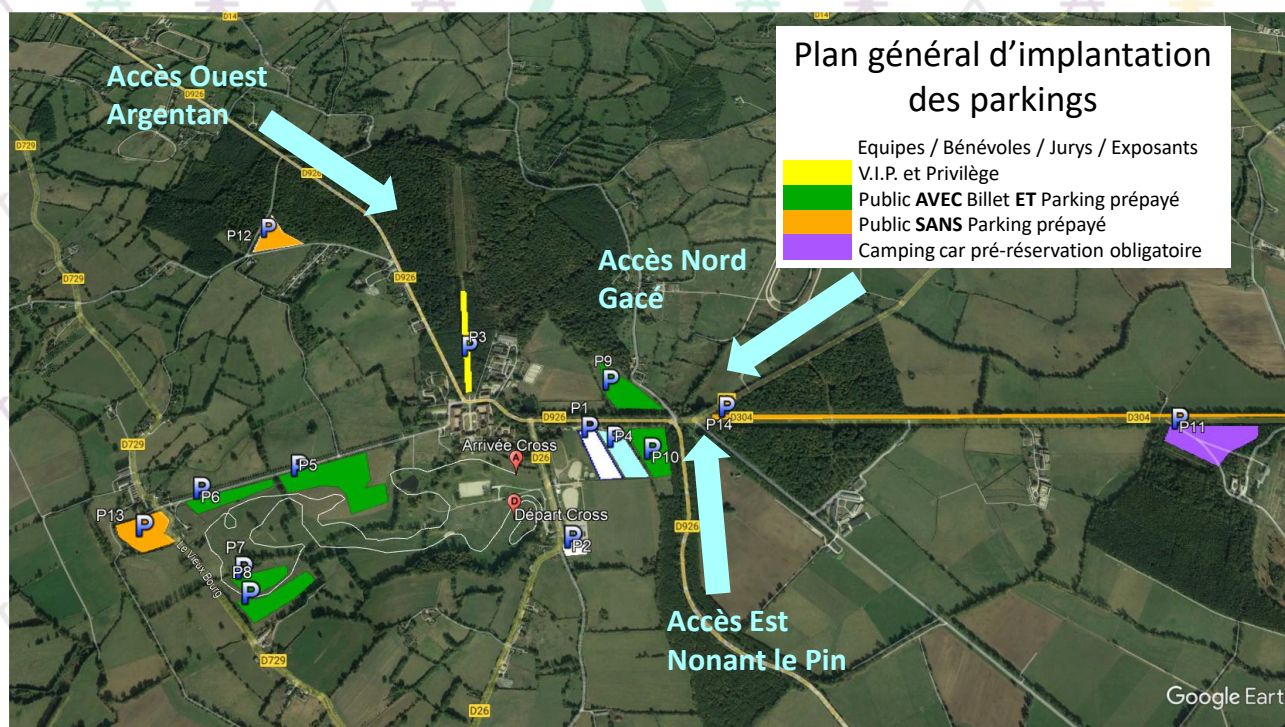
Les sens uniques sont mis en place entre 6h le matin, jusqu'à 15h l'après-midi, puis inversés pour vous permettre de repartir plus aisément après une longue et riche journée.

Dans les parkings, vous serez placés par nos bénévoles afin de pouvoir être sereins et accompagnés.

Le parking pour les motos est celui à côté de la poste du Haras national du Pin, proche du parking Privilège et de la grille d'honneur.

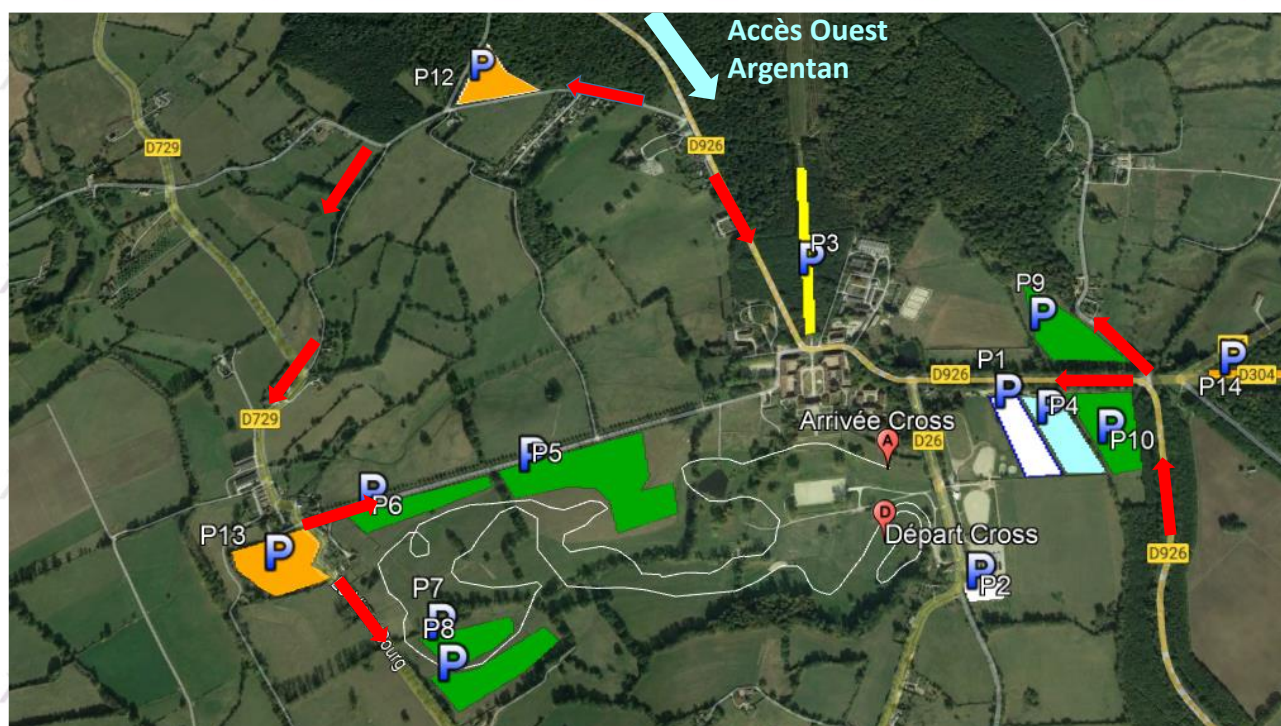
II. Vos parkings en fonction de votre axe d'arrivée

Les parkings sont organisés pour éviter les croisements et les ralentissements et, quel que soit l'axe routier par lequel vous arrivez, un parking vous tendra les bras.



A. Vous arrivez de l'Ouest (Argentan – Falaise – Caen – Grande Bretagne)

L'axe principal est la D926 et après LE BOURG SAINT LEONARD, vous serez pris en charge à l'entrée du Pin au Haras et déviés vers les parkings en bordure du parcours de cross.

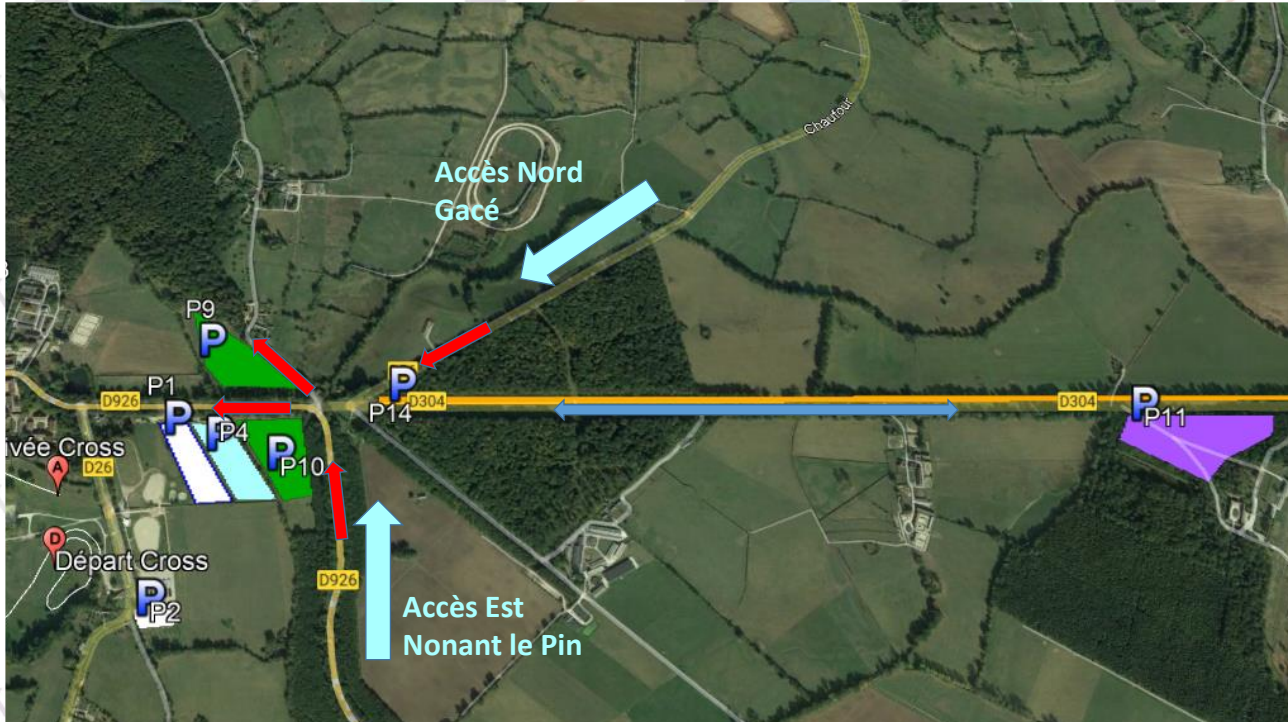


B. Vous arrivez du Nord (Gacé - Lisieux – Rouen – Calais – Belgique – Europe du Nord)

Votre axe d'arrivée sera la D26 depuis le village d'EXMES, vous arriverez à la Tête au Loup et serez déviés vers les parkings à proximité des écuries et du dressage.

C. Vous arrivez du Sud et de l'Est (Nonant le Pin - Sées – Le Mans – Paris)

Votre axe d'arrivée sera la D926 depuis le village de NONANT LE PIN, vous arriverez à la Tête au Loup et serez déviés vers les parkings à proximité des écuries et du dressage.



III. Des navettes depuis la gare d'Argentan

Afin de faciliter vos trajets, la **SNCF** et la **Région Normandie** ont mis en place des tarifs privilégiés.

• **Pass Normandie Découverte en Normandie**

20€ le week-end pour 2 pers (aller-retour)

Gratuit pour les enfants de - 12 ans (jusqu'à 3)

+5€ par pers. supplémentaire (jusqu'à 3)

- Pass 2 jours valable pour des voyages en illimité sur les trains et cars Nomad en Normandie

• **Pack tribu depuis Paris : -25% dès 4 personnes**

-25% sur vos billets depuis ou vers Paris pour des voyages de 4 à 9 personnes sur vos billets aller/retour

Pour en profiter, réservez tous vos billets en une seule commande. La réduction s'applique automatiquement.

Arrivée le matin à Argentan :

- o Paris – Granville : 10h46 (10h36 Surdon)
- o Le Mans - Argentan - Caen : 8h44
- o Caen - Argentan - Tours : 9h53

Départ le soir d'Argentan :

- o Paris – 17h13 ou 20h08
- o Le Mans : 18h27.
- o Caen : 18h52 ou 19h39

Argentan Intercom, partenaire privilégié de notre organisation propose un **service de navette par bus** au départ de la gare d'Argentan le samedi 12 août

Départ de la gare d'Argentan à 9h15 et 11h15

Retour le soir depuis le Haras du Pin : 16h30 et 18h30

Réservation obligatoire sur
notre site

Pour la planète, privilégiez :

- **le covoiturage, c'est sympa ;**
- **les navettes en bus** depuis la gare d'Argentan, sans parking pas de voiture à rechercher le soir ;
- **le train, c'est confortable**
- **le vélo, c'est sportif.**

USTICA vous souhaite une belle journée et un excellent championnat